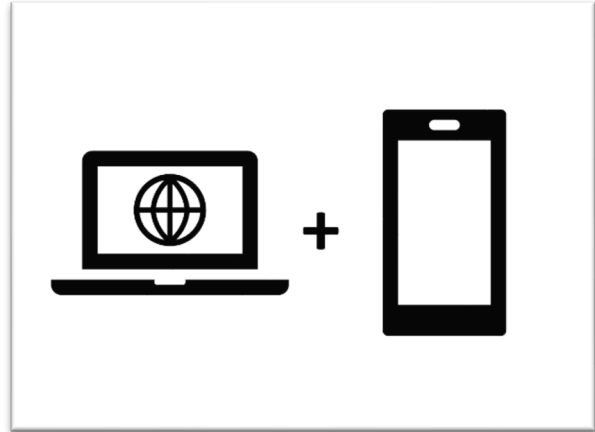


# Handleiding medewerker

## 1<sup>e</sup> keer inloggen nieuwe werkomgeving

### Stap 1

Zorg dat je je laptop, je mobiele telefoon en de groene brief met je nieuwe inloggegevens bij de hand hebt voordat je start met deze instructie.



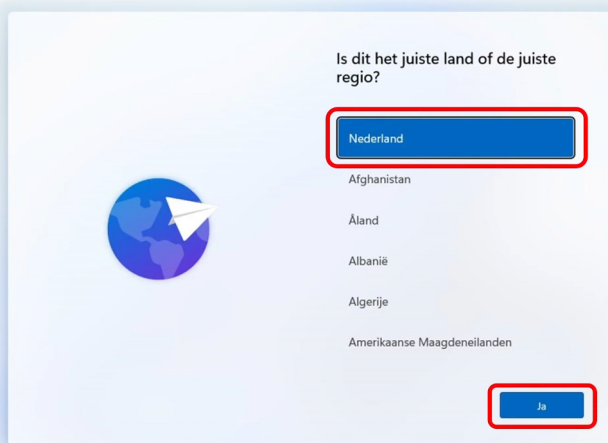
*Let op!*

*Gebruik je voor MFA geen telefoon maar een token? Houd dan je token bij de hand. De stappen 10 t/m 19 zijn voor jou niet van toepassing, je krijgt de melding dat je een code uit je token moet invoeren, zoals je dit eerder ook gewend was. Ook bij stap 24 is dat het geval, het ziet er dan dus anders uit dan het plaatje in deze handleiding.*

### Stap 2

Start je laptop op. Je krijgt dit scherm te zien.

Kies voor **Nederland** en klik op **Ja**.

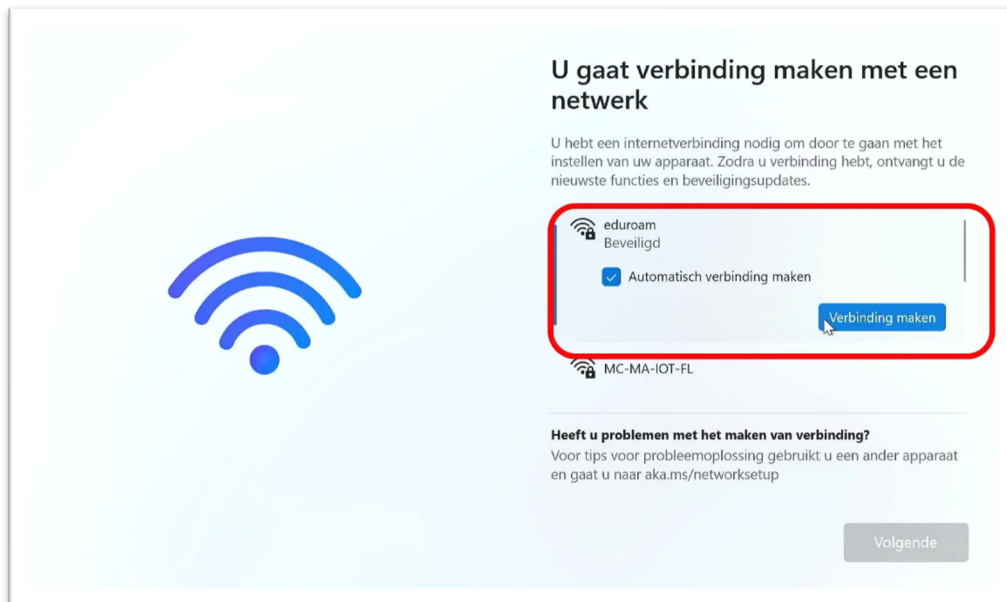


## Stap 3

Je ziet dit scherm, waarin je verbinding moet maken met een netwerk.

Kies voor **Eduroam** en klik op **Verbinding maken**.

Ben je niet op school maar bijvoorbeeld thuis, maak dan verbinding met jouw eigen wifi-netwerk en sla stap 4 & 5 over.



## Stap 4

Voer je **mailadres** en je **wachtwoord** in.

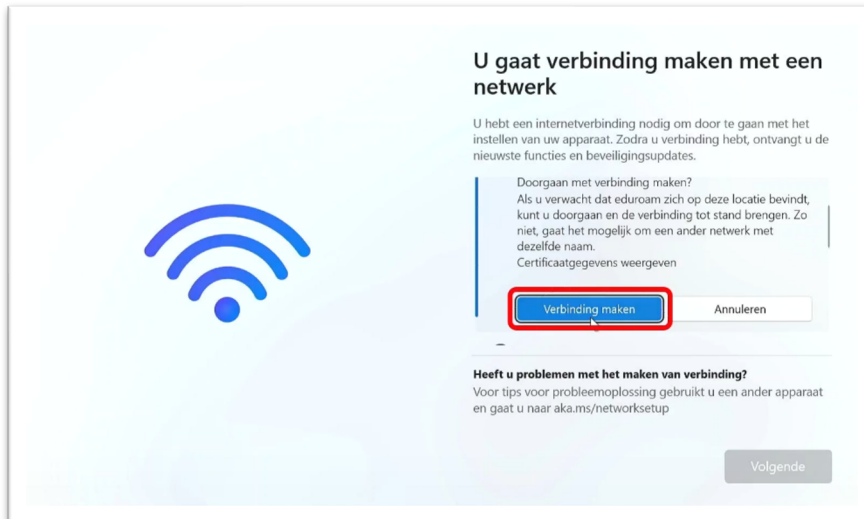
Klik op **OK**



## Stap 5

Je krijgt de vraag “doorgaan met verbinding maken?”

**Scroll** een stukje naar beneden en klik daar op **verbinding maken**.



## Stap 6

Je krijgt nu de melding dat je verbonden bent.

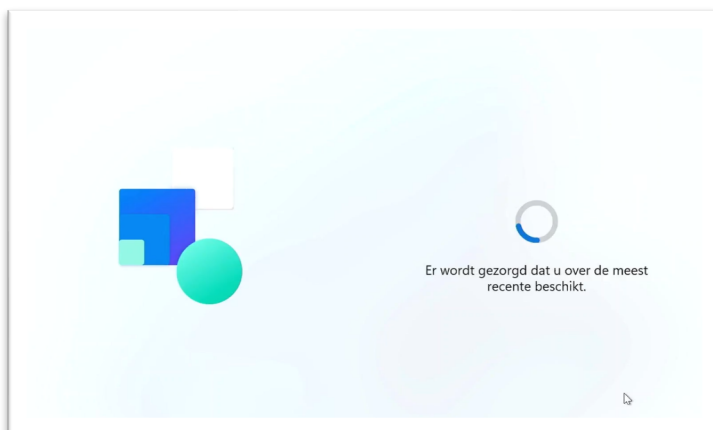
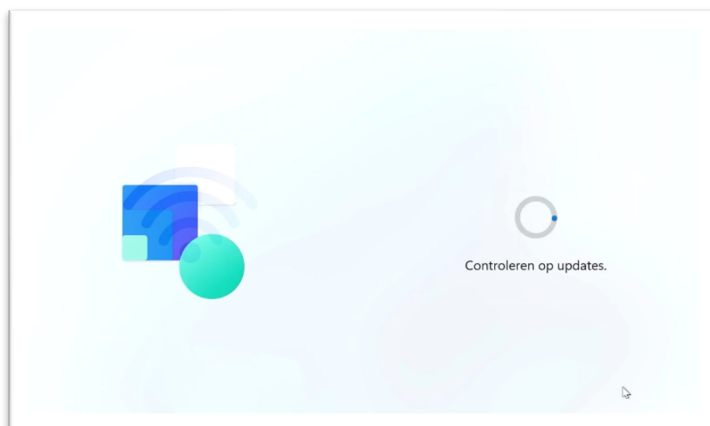
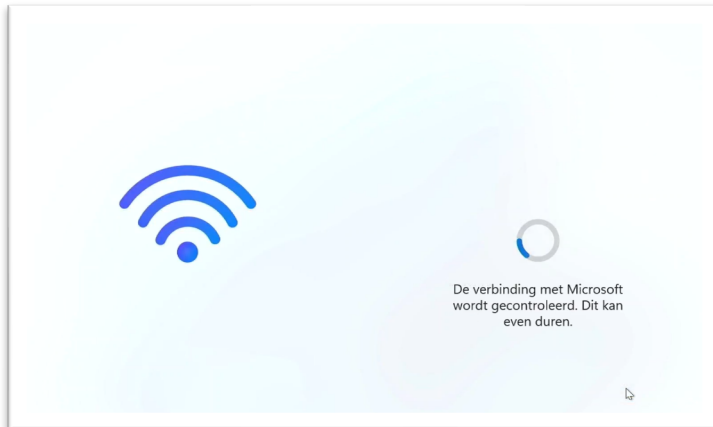
Klik op **Volgende**.



## Stap 7

Er worden nu op de achtergrond instellingen en updates uitgevoerd. Dit kan even duren en je krijgt verschillende schermen te zien.

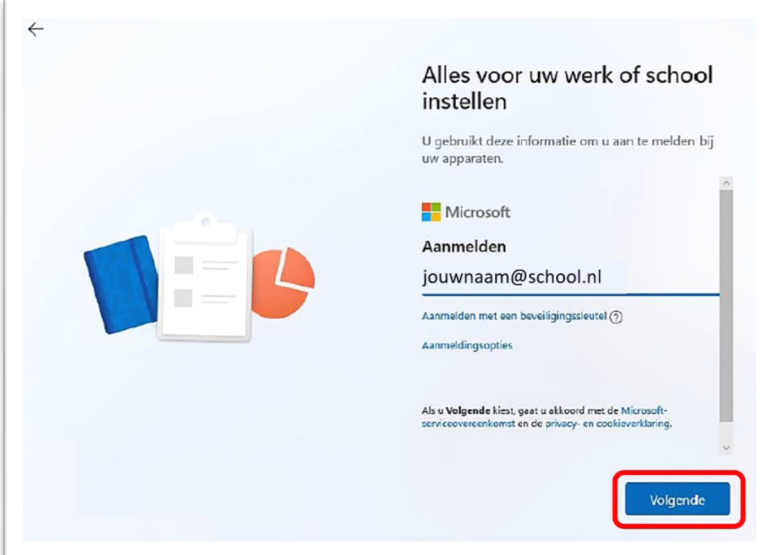
Het kan zijn dat je laptop tussendoor automatisch opnieuw opstart.



## Stap 8

Uiteindelijk zie je dit scherm.

Vul bij Aanmelden **jouw e-mailadres** in en klik op **Volgende**.



←

### Alles voor uw werk of school instellen

U gebruikt deze informatie om u aan te melden bij uw apparaten.

Microsoft

**Aanmelden**  
jouwnaam@school.nl

[Aanmelden met een beveiligingssleutel \(?\)](#)

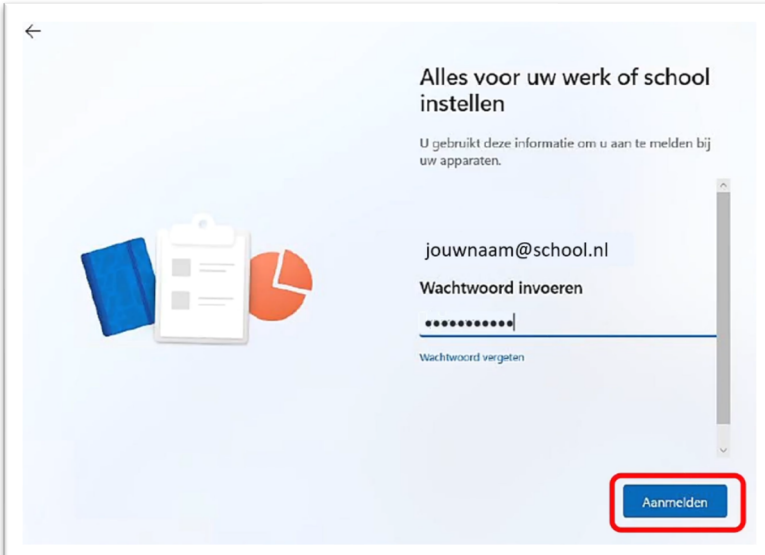
[Aanmeldingsopties](#)

Als u **Volgende** kiest, gaat u akkoord met de [Microsoft-serviceovereenkomst](#) en de [privacy- en cookieverklaring](#).

**Volgende**

## Stap 9

Vul nu je **wachtwoord** in en klik op **Aanmelden**.



←

### Alles voor uw werk of school instellen

U gebruikt deze informatie om u aan te melden bij uw apparaten.

jouwnaam@school.nl

**Wachtwoord invoeren**  
.....

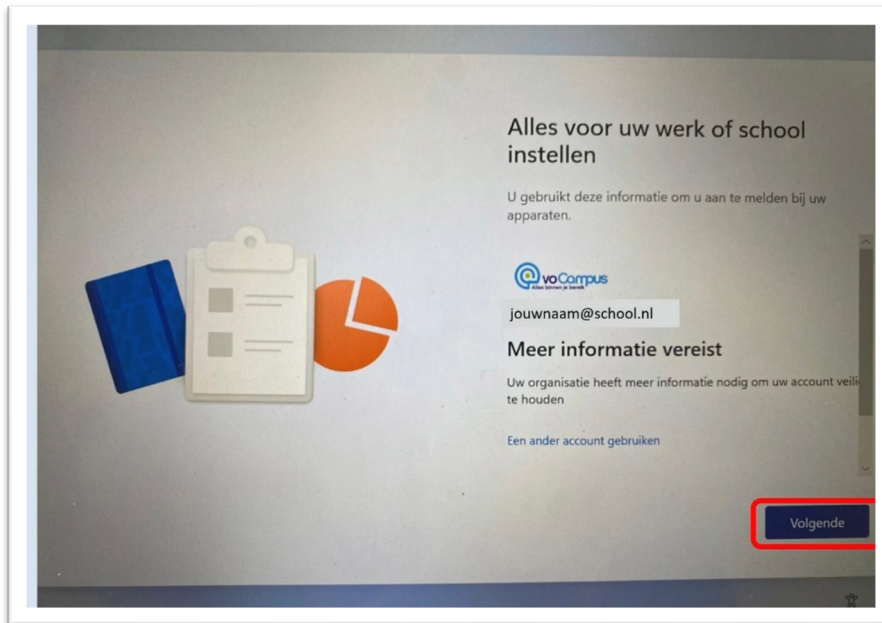
[Wachtwoord vergeten](#)

**Aanmelden**

## Stap 10

Je krijgt nu de melding “Meer informatie vereist”.

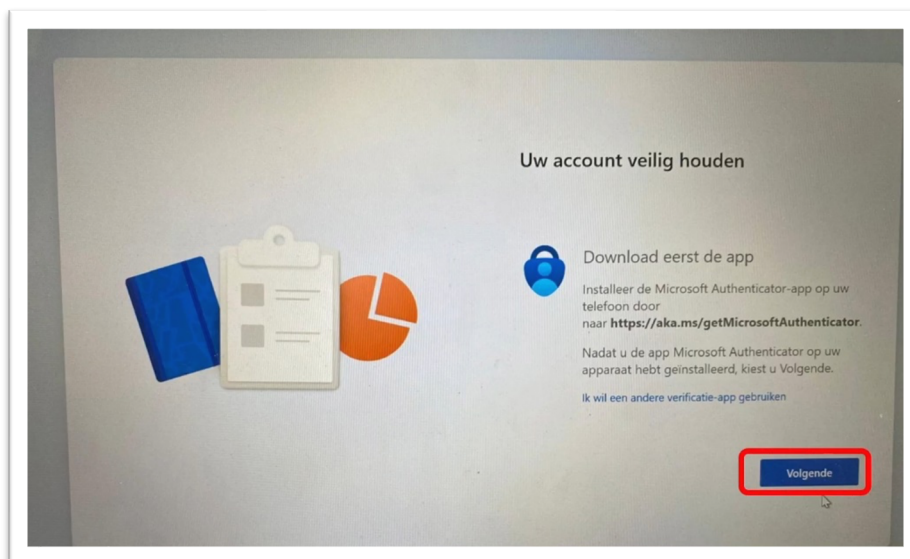
Klik op **Volgende**.



## Stap 11

Je ziet nu “Download eerst de app”.

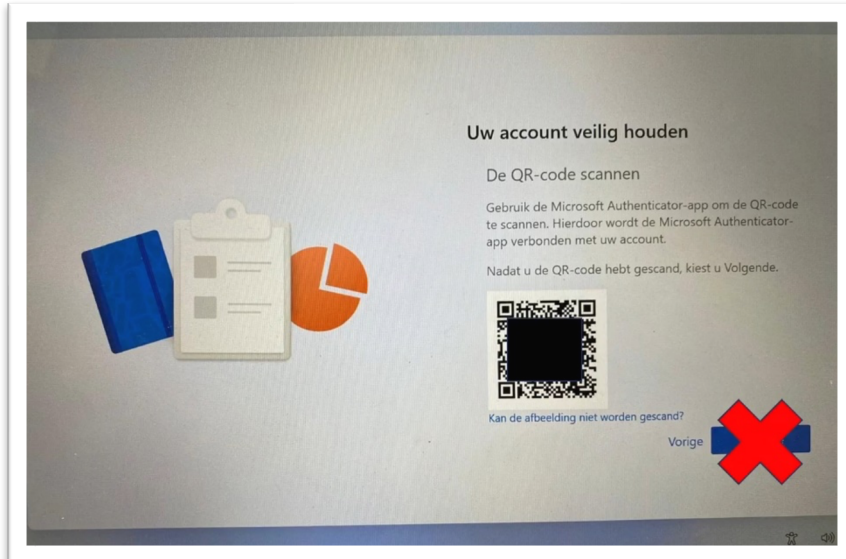
Klik op **Volgende**.



## Stap 12

Je ziet nu een QR code. Klik hier **NIET** op Volgende.

**Pak nu je mobiele telefoon.**



## Stap 13

Op je telefoon heb je de **Microsoft Authenticator App** nodig.

- **Heb je deze app nog niet?** Download hem dan via de App Store of de Google Play Store. Let op dat je echt de app van Microsoft hebt.
- **Heb je deze app al op je telefoon?** Open dan de app.



## Stap 14

**Heb je de Microsoft Authenticator app nog niet eerder gebruikt voor school? Sla dan deze stap over en ga door naar stap 15.**

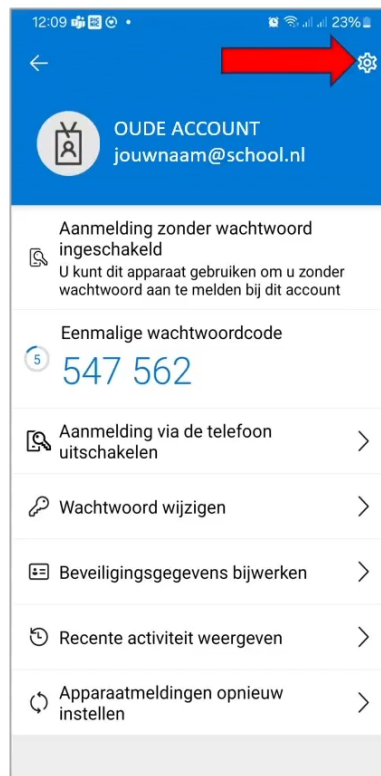
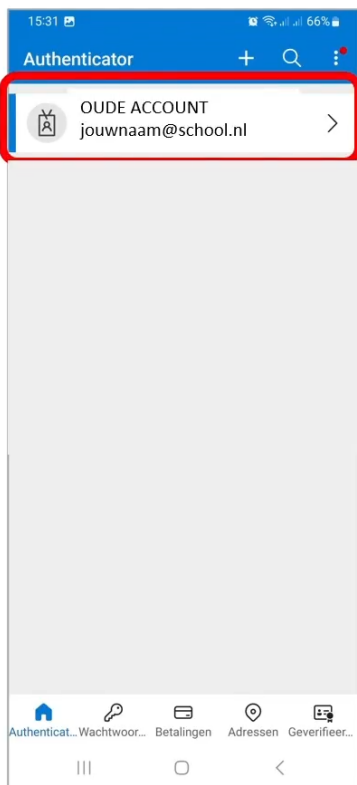
**Heb je de app wel al gebruikt voor school, dan moet je eerst je oude schoolaccount verwijderen. Dat doe je als volgt.**

1. Klik op de naam van je oude schoolaccount.
2. Klik rechts bovenin op het tandwiel
3. Kies voor account verwijderen.

1

2

3



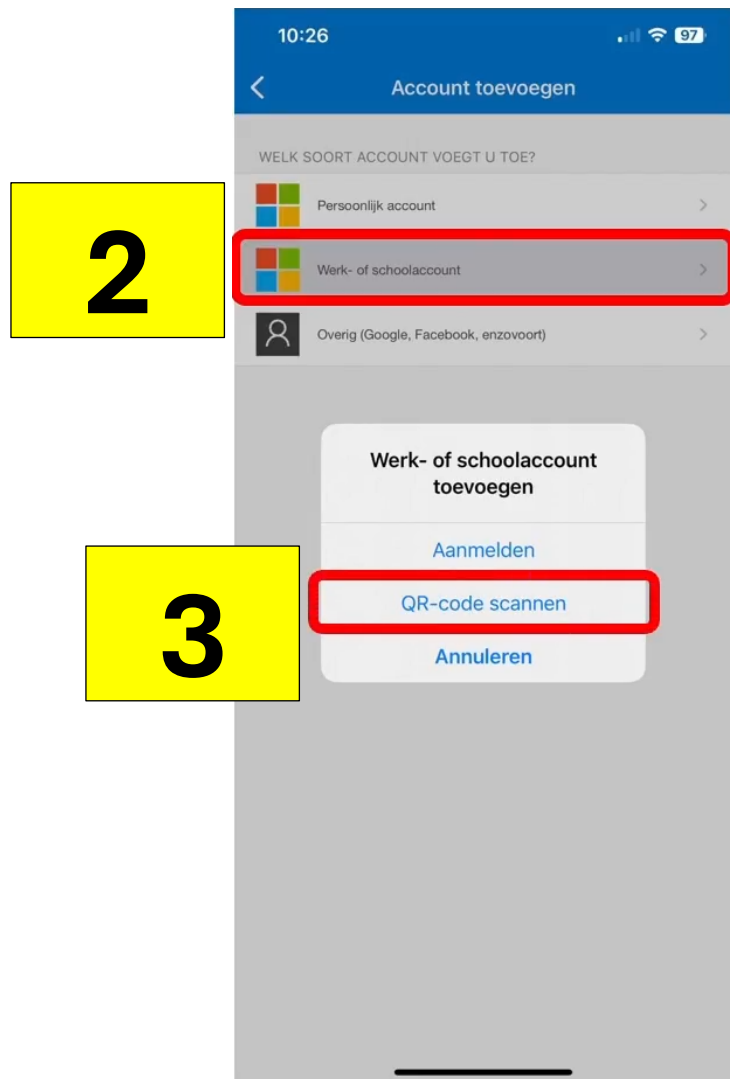
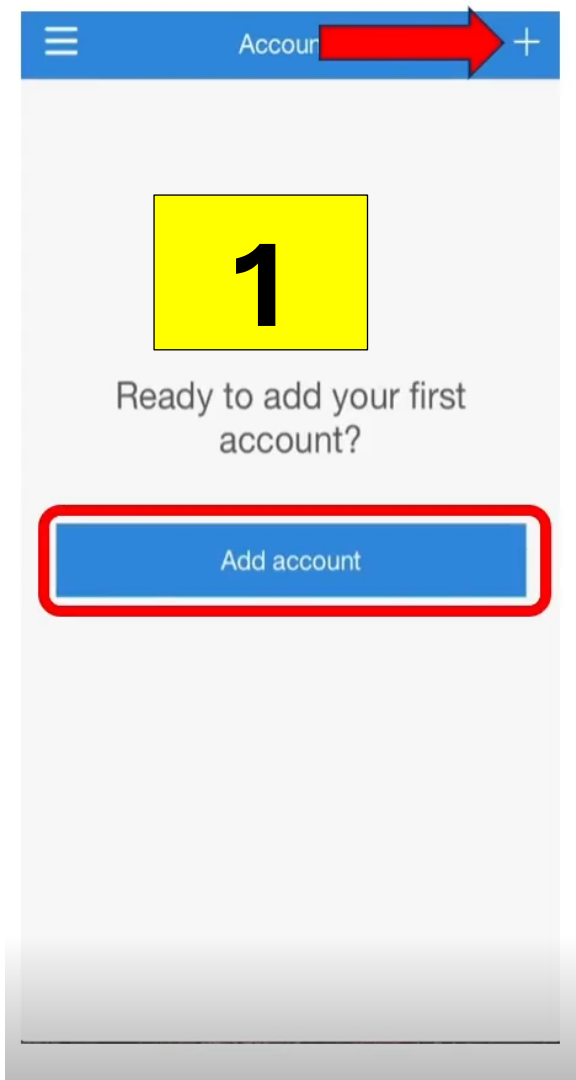


## Stap 15

**Nu ga je je nieuwe schoolaccount toevoegen aan de app.**

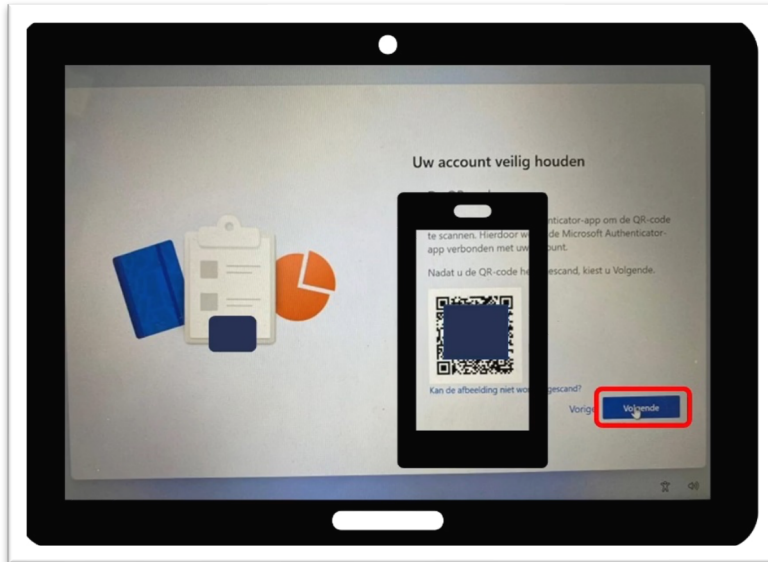
Dat doe je als volgt.

1. Afhankelijk van jouw telefoon zie je ofwel de melding “account toevoegen”, ofwel alleen een plusje rechts bovenin. **Klik op één van beide.**
2. Kies voor **werk- of schoolaccount**
3. Kies nu voor **QR-code scannen**



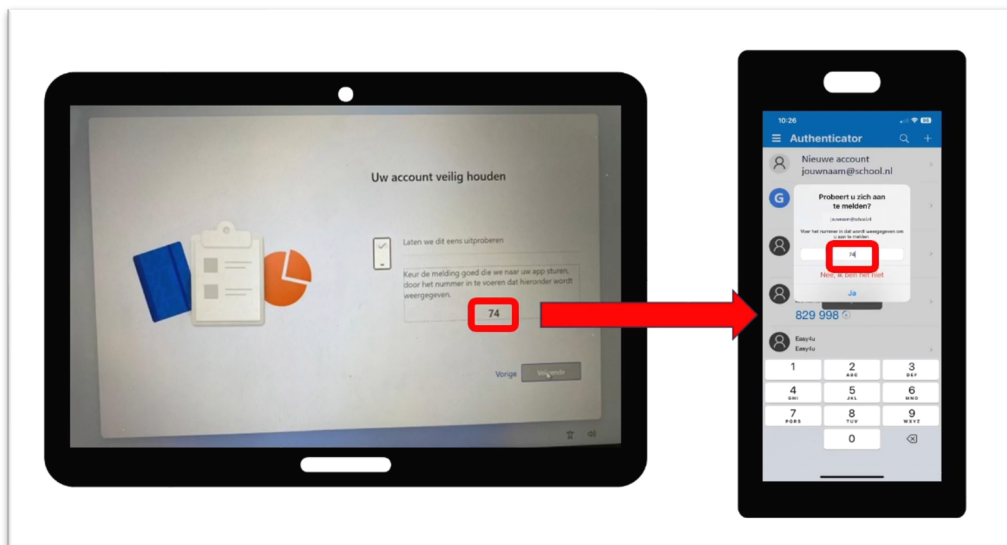
## Stap 16

**Scan** nu met je mobiele telefoon **de QR-code** die je ziet op je laptop.  
Als dat gelukt is klik je op de laptop op **Volgende**.



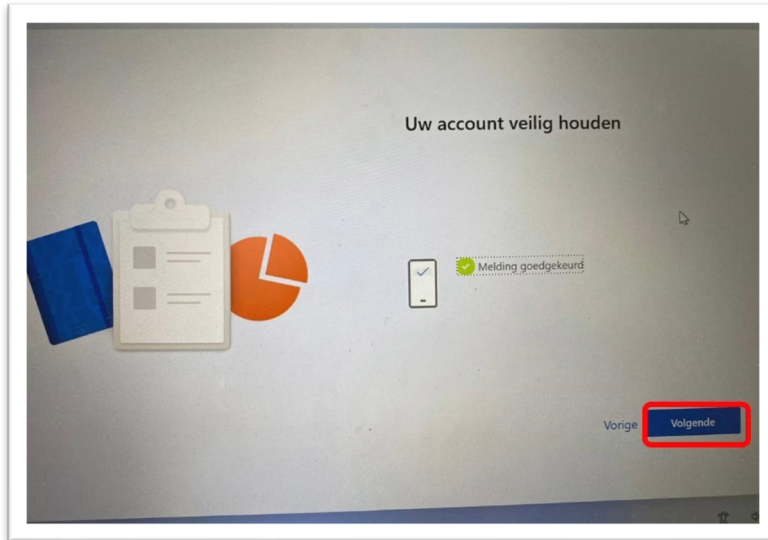
## Stap 17

Op je laptop verschijnt een testmelding met een cijfer.  
**Vul op je telefoon hetzelfde cijfer in dat je ziet op de laptop**  
Klik op je telefoon op **Ja**.



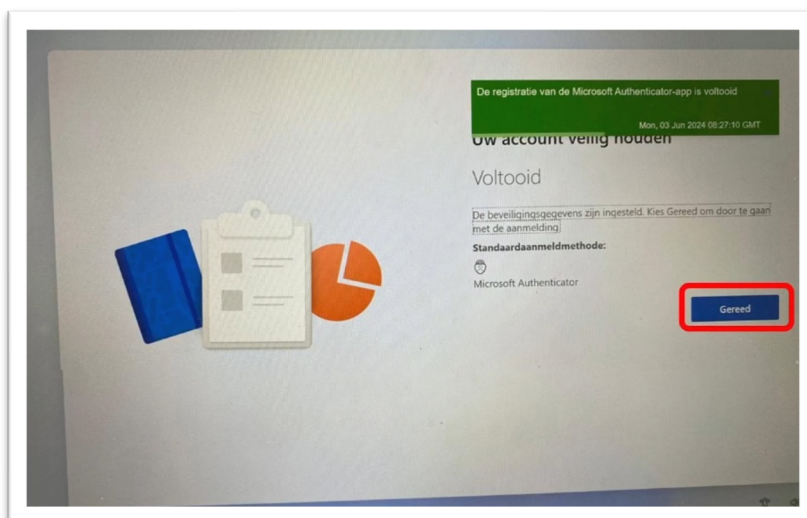
## Stap 18

Je krijgt het bericht dat de melding is goedgekeurd.  
Klik op **Volgende**.



## Stap 19

Je krijgt nu de bevestiging dat de registratie van de Authenticator App is voltooid.  
Klik op **Gereed**.

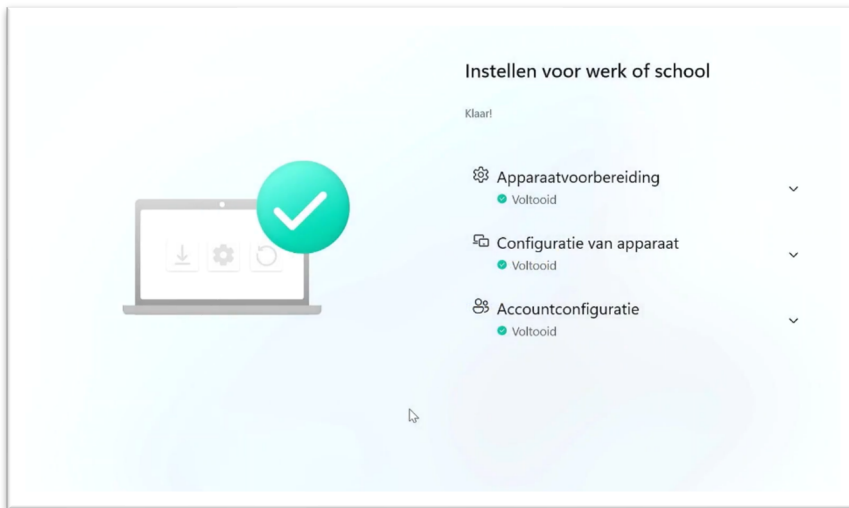


## Stap 20

Je laptop wordt nu geconfigureerd en dit kan echt een paar minuten duren.

Je ziet verschillende meldingen en je computer start tussendoor één of meerdere keren opnieuw op.

Uiteindelijk krijg je de melding dat de configuratie voltooid is en zie je bij alle onderstaande stappen 3 groene vinkjes. Daarna krijg je vanzelf het volgende scherm.



## Stap 21

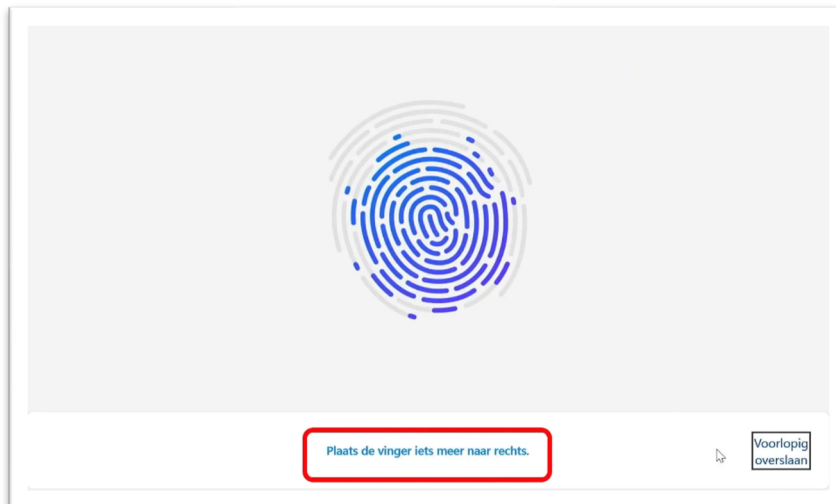
Je krijgt de mogelijkheid om je vingerafdruk in te stellen voor het ontgrendelen van je laptop. Als je dat wilt doen, klik je op **Ja, instellen**.

Wil je dat niet, dan klik je op **Nu overslaan en dan ga je door naar stap 24**.



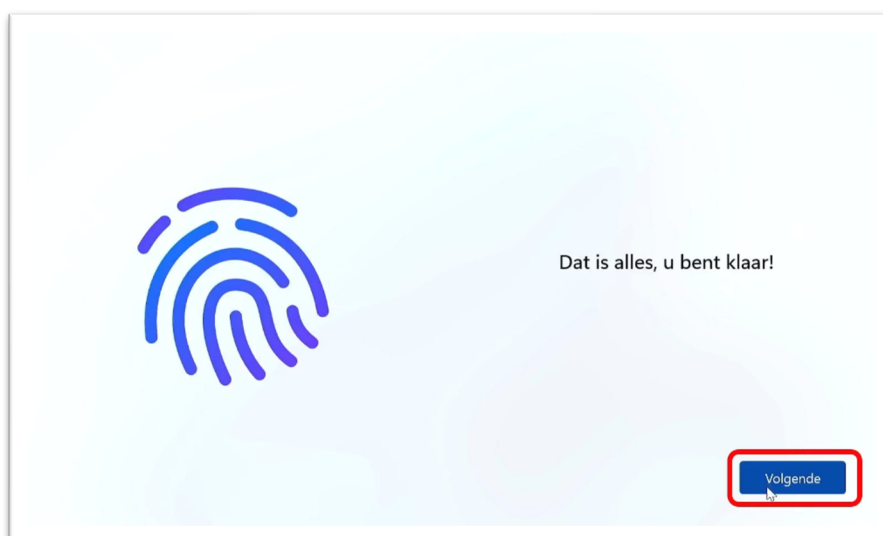
## Stap 22

Om je vingerafdruk vast te leggen moet je je vinger een aantal keer over de scanner heen halen. Je krijgt tussendoor aanwijzingen wat er nodig is om een volledige scan te maken.



## Stap 23

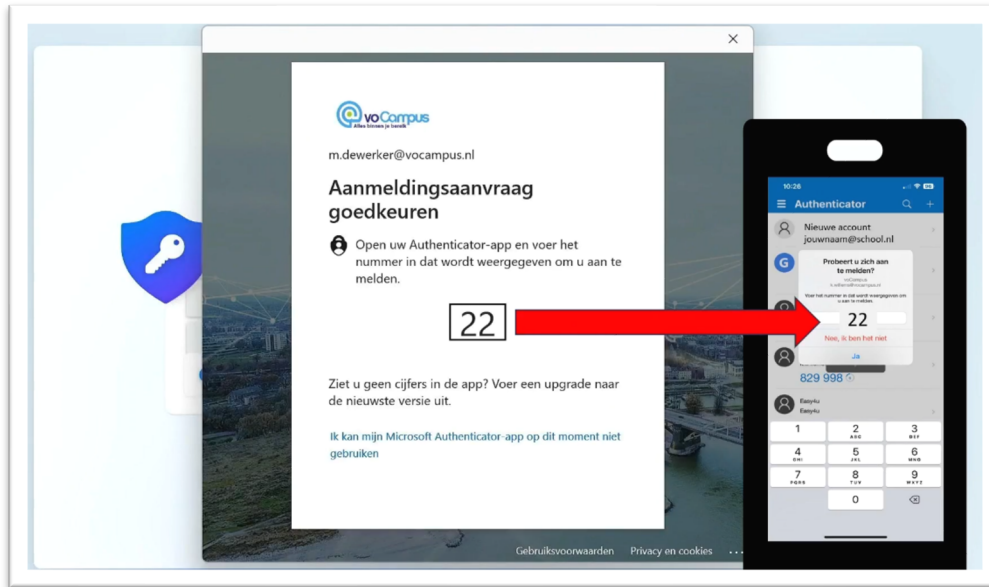
Als het gelukt is krijg je deze melding. Klik hier op **Volgende**



## Stap 24

Je krijgt nu de vraag of je nogmaals je identiteit wilt bevestigen.

Pak je mobiele telefoon er weer bij en toets het cijfer in dat je ziet op je laptop in de Authenticator App.

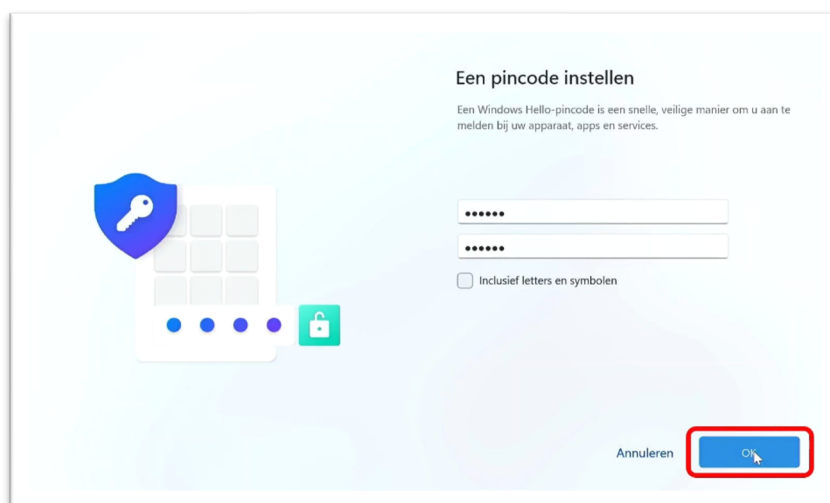


## Stap 25

Je mag nu **zelf een pincode bedenken** die je voortaan gebruikt om in te loggen.

**Bevestig je pincode op de regel eronder** om typfouten te voorkomen.

Klik op **OK**.



## Stap 26

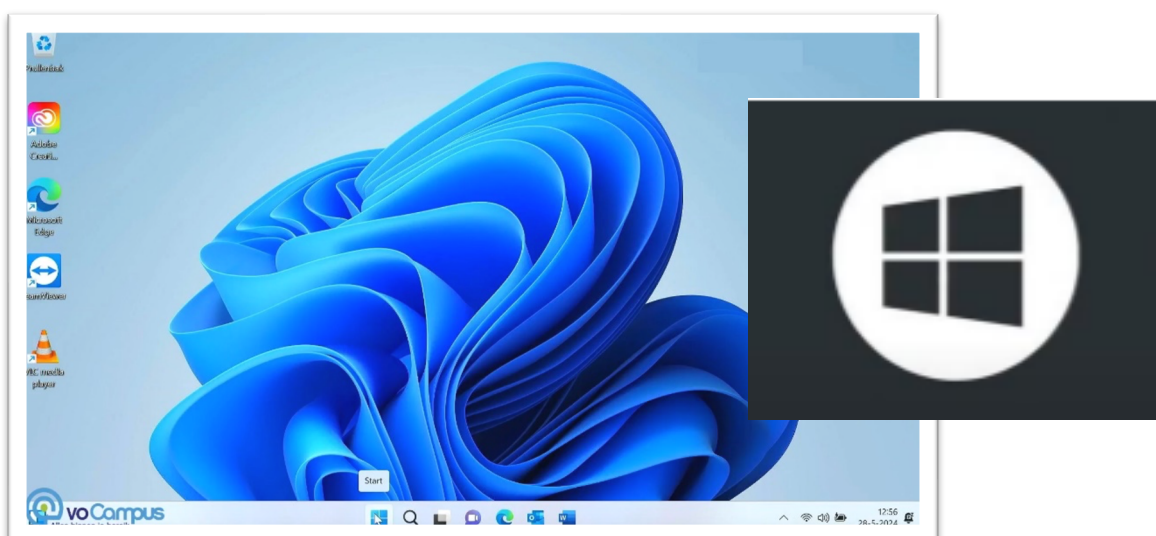
Je krijgt nu deze bevestiging.  
Klik op **OK**.



## Stap 27

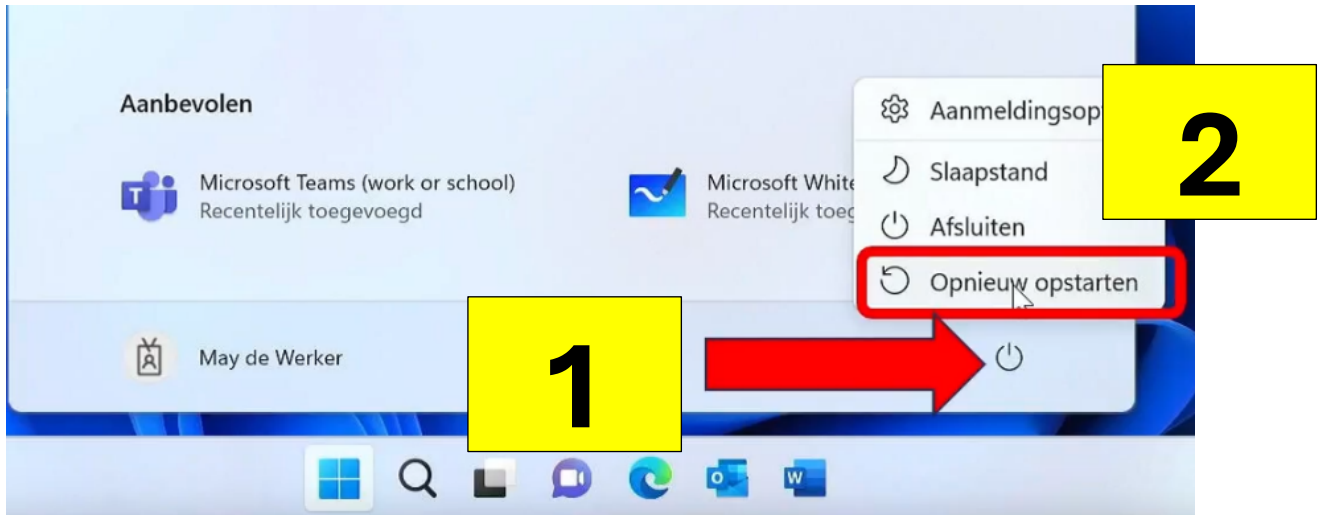
Je ziet nu het startscherm van Windows. **LET OP: JE BENT NOG NIET KLAAR!**

Je moet jouw laptop nog een keer opnieuw opstarten om alles goed te laten werken.  
**Klik op het Windows logo op je toetsenbord of op je taakbalk.**



## Stap 28

1. Klik op de **aan/uit knop**
2. Kies voor **opnieuw opstarten**.



## Stap 29

Nadat je laptop opnieuw is opgestart ben je helemaal klaar om te werken in de nieuwe omgeving!

